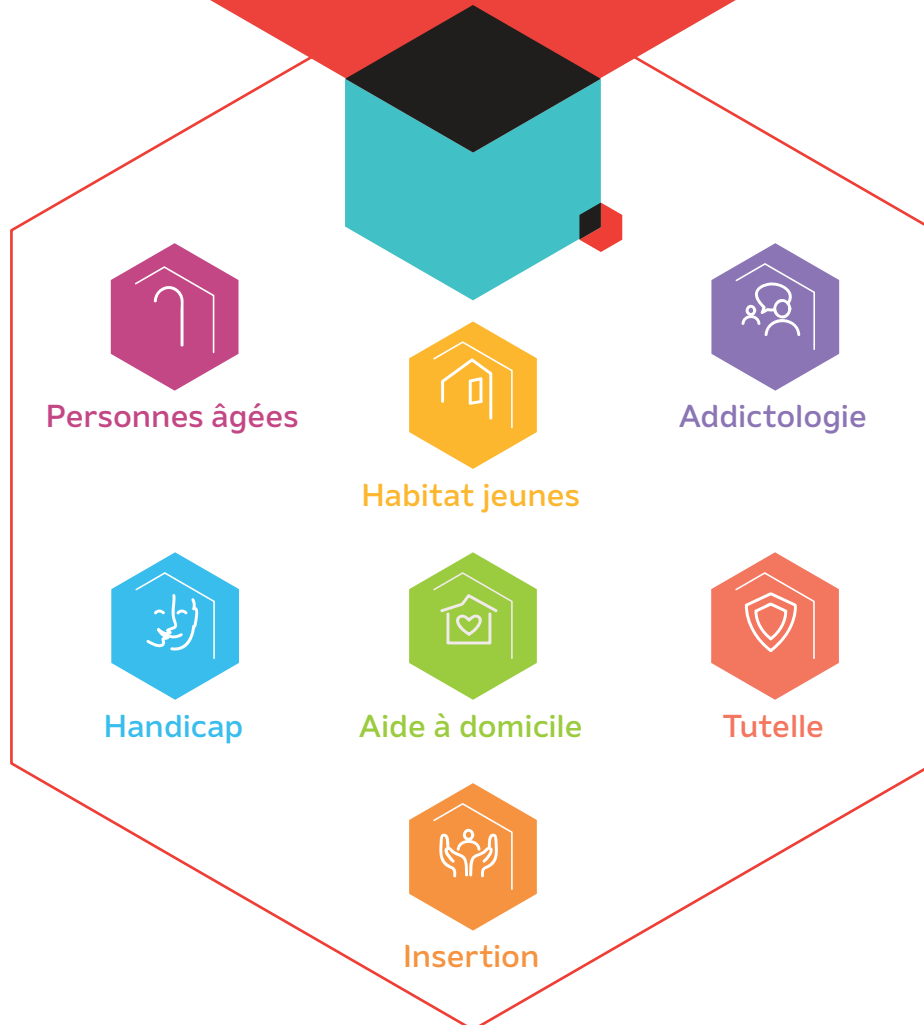


# Synthèse Cap sur 2025



Avec **vous** la Mutualité Française Isère pense son avenir

# 1

## LA MUTUALITÉ FRANÇAISE ISÈRE (MFI-SSAM)

### INTRODUCTION

La Mutualité Française Isère - Service de Soins et d'Accompagnement Mutualiste (MFI-SSAM) est un acteur historique du secteur médico-social dans le département depuis sa création en 1901.

Historique et pionnière, la MFI-SSAM a connu cette dernière décennie un développement interne intense et des évolutions majeures. Pour répondre au mieux aux attentes et aux besoins des usagers et leur proposer des solutions adaptées, elle a pris le temps d'évaluer, analyser, réfléchir et se projeter dans le futur.

### 1.1 - Un acteur historique de la solidarité et de la santé

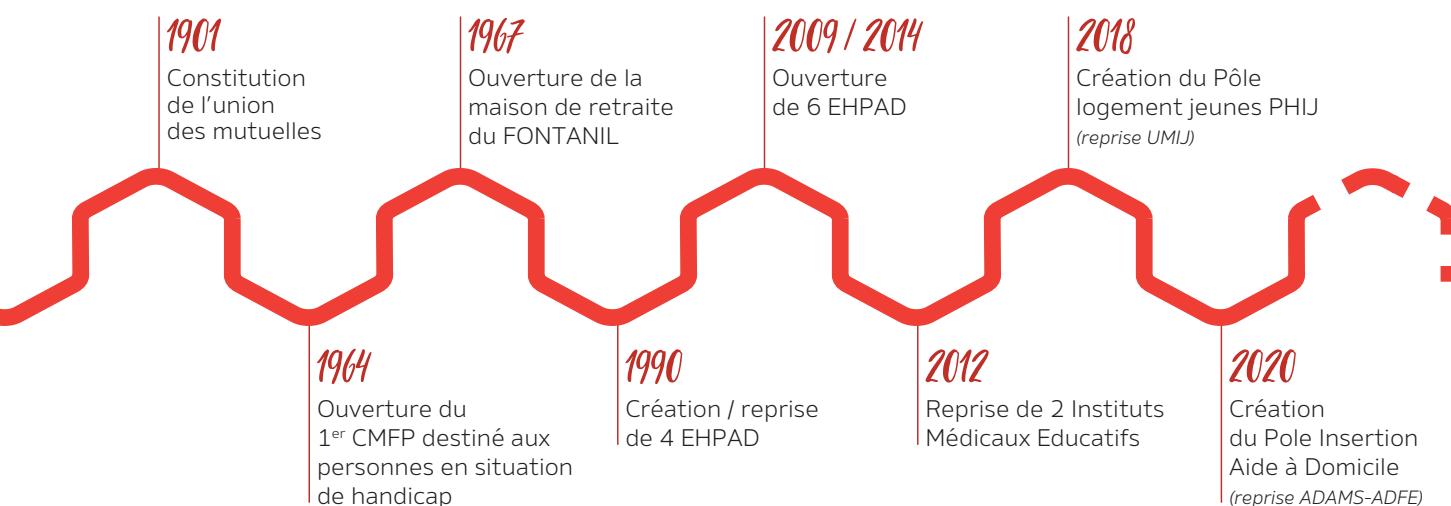
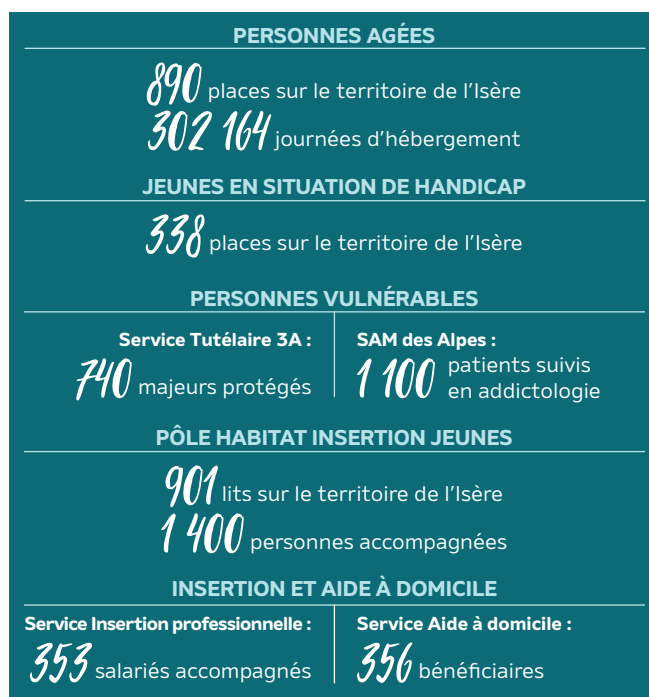
La Mutualité Française Isère - Service de Soins et d'Accompagnement Mutualiste (MFI-SSAM) est une union territoriale de la Mutualité Française, elle fédère en Isère la plupart des mutuelles.

La MFI-SSAM se place historiquement comme pionnière et gestionnaire au sein du système de santé et de l'économie sociale et solidaire.

### 1.2 - Environnement et place de la Mutualité en Isère

La MFI-SSAM est présente dans tout le département de l'Isère et active dans plusieurs secteurs pour favoriser l'accompagnement à la personne : handicap, personnes âgées, logement, insertion, prévention et protection. Ces dix dernières années, elle a connu une forte évolution et ses effectifs ont doublé.

Elle intervient sur un territoire hétérogène et dynamique, à la fois en milieu rural et en milieu urbain.



### 1.3 - Les orientations et valeurs de la Mutualité Française Isère

La MFI-SSAM s'est construite sur des valeurs clés qui la guident encore aujourd'hui.

*Humanisme*  
*Solidarité* *Liberté* *Responsabilité*  
*Démocratie* *Indépendance* *Proximité*



Pour l'avenir... les orientations s'appuient sur la création de nouvelles dynamiques pour proposer un accompagnement adapté et innovant.



## 2

## DYNAMIQUES ET BESOINS DU TERRITOIRE

### 2.1 - Vers un accompagnement de la dépendance

La MFI a pris conscience :

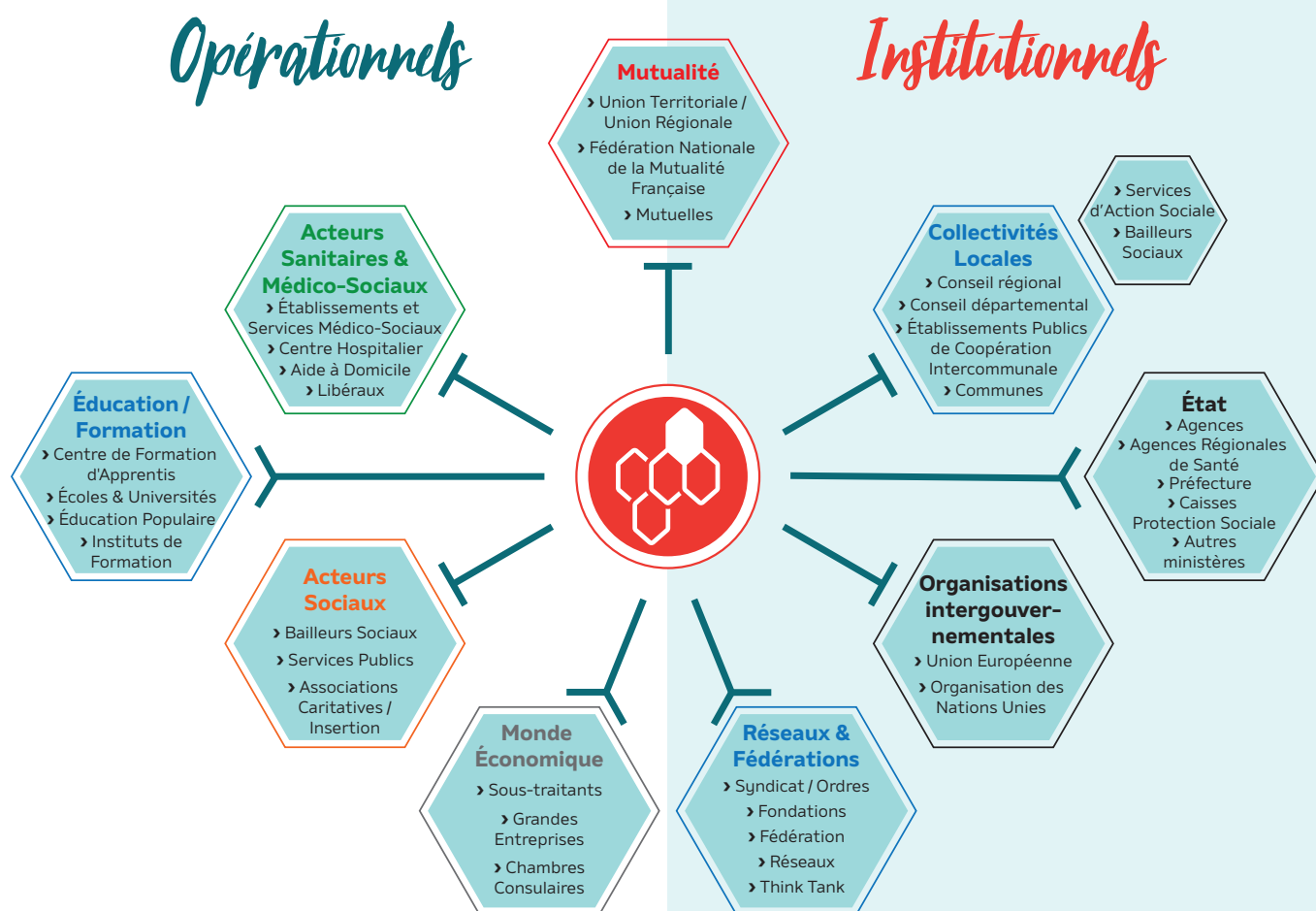
- du vieillissement de la population et de la nécessité de réinventer l'accompagnement de la dépendance et l'accompagnement social adapté,
- de la place à accorder à l'inclusion dans les champs du handicap, la jeunesse ou encore auprès des personnes isolés et précaires,
- de l'utilité de renforcer la prévention et de repenser la coordination entre les acteurs de santé,
- d'innover grâce à l'amélioration des pratiques et à l'introduction des nouvelles technologies et du numérique.

### 2.2 - Réinventer l'accompagnement social

Accompagner l'utilisateur et soutenir les aidants passe par un accès à une palette de réponses souples et modulables, adaptées à leurs besoins.

### 2.3 - Évolutions et transformations de l'accompagnement

La MFI-SSAM travaille et collabore avec de nombreux partenaires et acteurs du territoire pour mettre en place ses actions au quotidien (collectivités territoriales, acteurs associatifs et sociaux, fédérations...).



Grâce à la diversité et la complémentarité de ses activités, elle offre des services évolutifs et adaptés à de nombreuses situations de la vie.

Elle propose pour cela à ses usagers un parcours global d'accompagnement.

## INTRODUCTION

Ce document présente les pistes d'évolution et des plans d'actions. Ils sont issus du travail participatif mené auprès des acteurs et salariés de la MFI pour l'élaboration du nouveau projet institutionnel pour 2025.

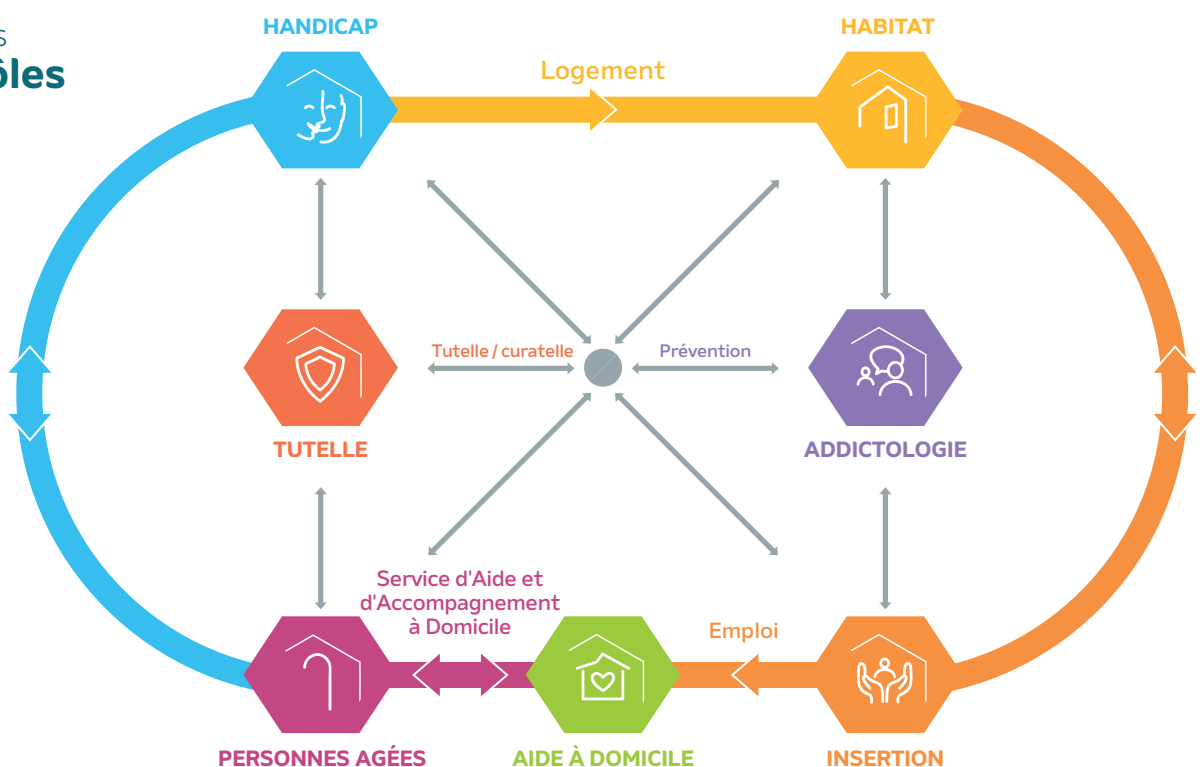
## 3.1 - Cheminer vers une société inclusive...

Favoriser l'inclusion et lutter contre la stigmatisation et les violences envers les usagers.



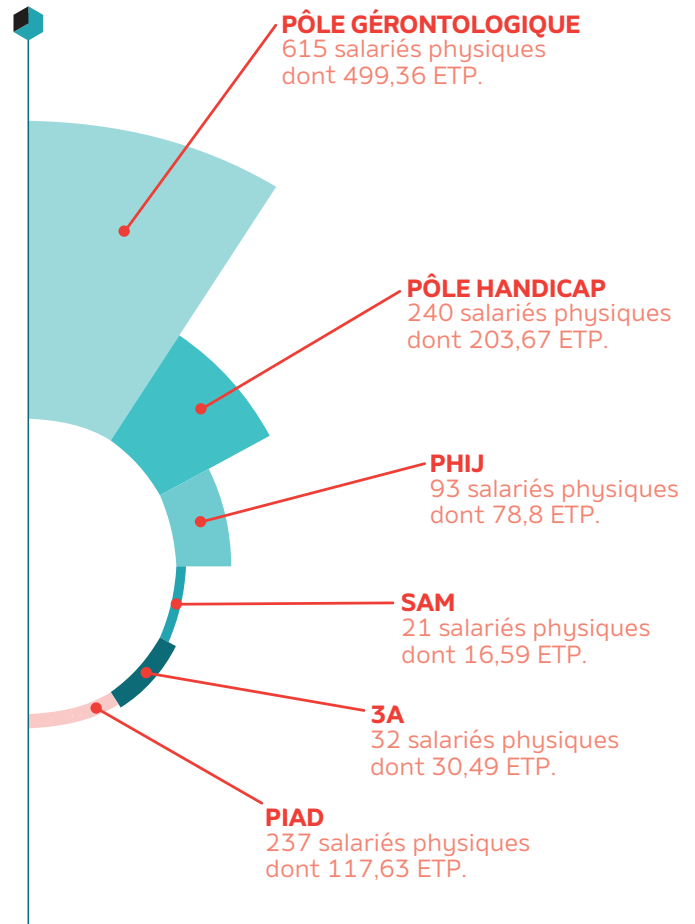
- ◆ **Diversifier l'offre d'accompagnement, d'habitat et d'emploi pour répondre aux besoins et attentes des familles et de l'utilisateur :** systématiser l'accompagnement de proximité, le maintien à domicile et l'accès au logement, lutter contre l'isolement et favoriser la mobilité,

- ◆ **Améliorer l'accessibilité et prôner le vivre-ensemble** en adaptant le cadre de vie pour réduire les difficultés liées à l'âge, au handicap ou à la dépendance,
- ◆ **Personnaliser davantage l'accompagnement :** l'utilisateur reste l'acteur et l'auteur principal de son accompagnement. Il doit bénéficier de la solution la plus adaptée à sa situation,
- ◆ **Participer à la vie de la cité en étant présent dans les lieux qui favorisent l'échange et le lien social.** Impliquer les acteurs de l'éducation, la santé, la culture et le sport, le logement et le transport.
- ◆ **Développer la coopération entre les acteurs des établissements spécialisés de la MFI-SSAM et ainsi prévenir la perte d'autonomie ou les troubles du comportement.**

Connexions  
Inter-pôles

### 3.2 - Préserver l'humain au coeur des activités

- **Prendre soin des salariés de la MFi-SSAM** pour qu'ils puissent restituer ces soins aux personnes accompagnées,
- **Combattre l'usure et les risques professionnels** par une meilleure qualité de vie au travail, une reconnaissance individuelle et une évolution professionnelle,
- **Faire des salariés des acteurs et des ambassadeurs du projet de la MFi-SSAM,**
- **Donner aux managers des outils communs pour mobiliser leurs équipes.**



### 3.3 - Répondre aux besoins du territoire

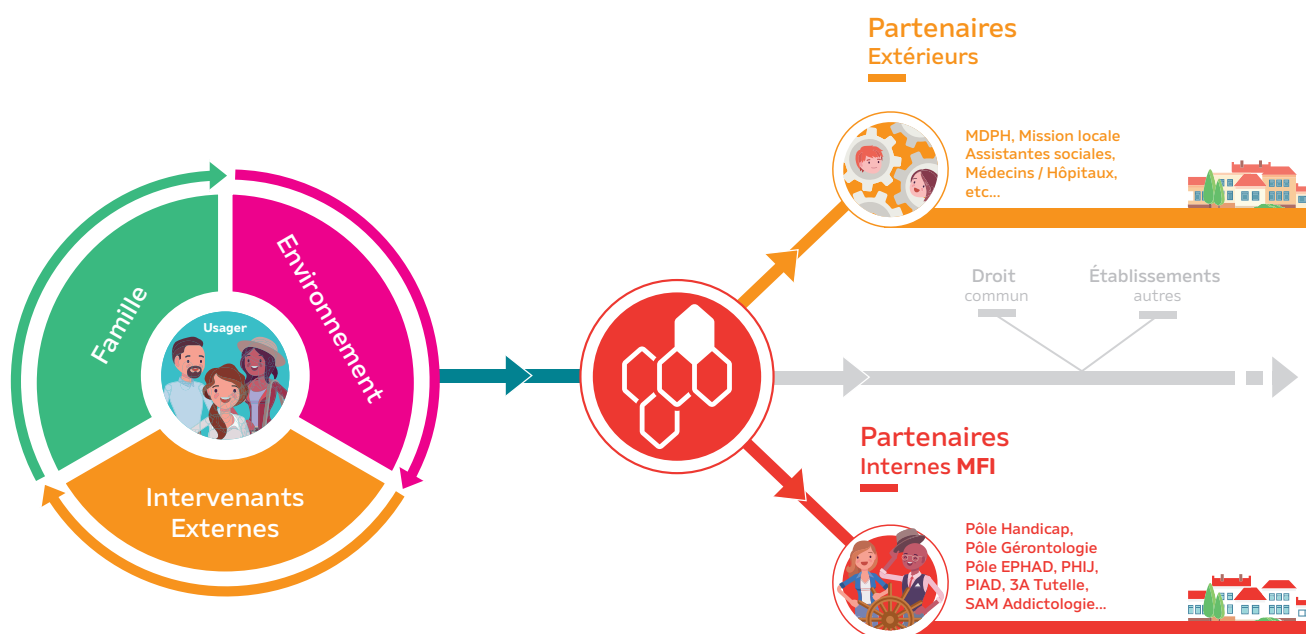
- **Une présence et une organisation cohérente et pertinente pour les habitants** : élargissement du périmètre d'intervention et prise en compte de l'impact environnemental des actions de la MFi-SSAM,
- **Des solutions partagées entre les pôles et les partenaires locaux** : volonté de transparence, développement de nouveaux réseaux, coordination des activités inter-établissements,
- **Renforcer et développer les moyens et les activités** : amélioration du fonctionnement des pôles, nouveaux projets collectifs.

### 3.4 - Innover pour mieux accompagner les usagers

- **Investir dans la Recherche** pour offrir des prises en charge toujours plus innovantes,
- **Chercher une réponse adaptée, utiliser l'intelligence collective, partager l'expertise et l'expérience entre les pôles,**
- **Améliorer l'accompagnement auprès des publics** grâce aux innovations technologiques, optimiser l'accès aux services dématérialisés, favoriser la téléconsultation...

### 3.5 - La MFI-SSAM : une entreprise responsable et attractive

- **Renforcer la communication** pour assurer la transparence et gagner en notoriété,
- **Établir des stratégies patrimoniale, financière et de développement** pour maîtriser les risques dans les activités et structurer l'organisation du siège de la MFI-SSAM,
- **Déployer une transformation numérique en favorisant la dématérialisation** et les échanges inter-établissements,
- **Entretenir un mode décisionnaire ouvert et innovant** : parité, participation des usagers, comité éthique...



## CONCLUSION

Lors de la crise du Covid-19, la MFI-SSAM s'est distinguée par ses initiatives innovantes et une organisation adaptée basée sur la solidarité. Cette période a conforté la volonté affichée de la MFI-SSAM de repenser ses activités avec tous les acteurs et partenaires du territoire et tendre vers une transformation rapide de ses prises en charge.

Les enjeux de demain nous montrent le chemin à emprunter et les attentes d'une société qui aspire à plus de bien-être et de bienveillance.

Le projet de la MFI-SSAM est ambitieux mais réaliste et nécessaire.

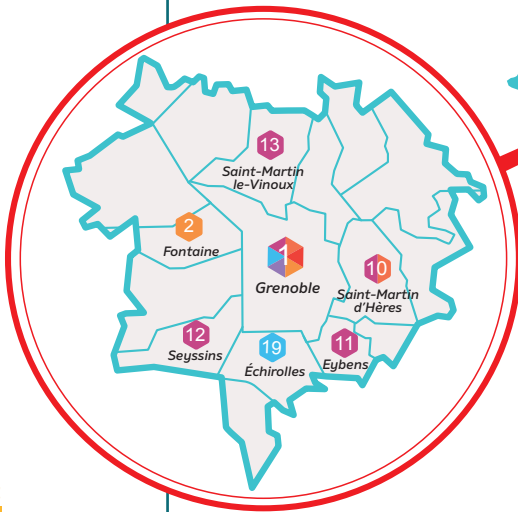
**C'est le défi qui nous attend tous pour l'avenir.**

## Personnes âgées

- 1 - RM Bois D'Artas
- 1 - RM Vigny Musset
- 5 - RM La Folatière
- 8 - RM Le Chant du Ravinson
- 9 - RM L'Arche
- 10 - CM Michel Philibert
- 11 - RM Claudette Chesne
- 12 - RM Les Orchidées
- 13 - RM Pique Pierre
- 14 - RM Les Solambres
- 15 - RM Fontanil

## Handicap

- 1 - IMP Ninon Vallin
- 1 - Le Relais
- 5 - SESSAD - SIPS
- 5 - SESSAD Avenir(s)
- 16 - CMFP
- 16 - SAISP
- 17 - IME Meyrieux les Étangs
- 18 - IME Le Hameau
- 19 - IME L'Arche du Trièves



## Habitat

- 1 - RJ Le Taillefer
- 1 - RJ Les Îles
- 1 - RJ Les Écrins
- 1 - Conseil Habitat Jeune
- 1 - ACI - Impact Le Bon Plan
- 2 - Résid'Actifs
- 3 - RJ Les Sables
- 4 - RJ Les 4 vents
- 4 - Conseil Habitat Jeune
- 5 - RJ Le renouveau
- 6 - Le Relais du Père Gaspard
- 7 - RJ Ardèche Nord

## Insertion

- 1 - MFI-SSAM  
L'antenne des emplois familiaux
- 1 - MFI-SSAM  
Chantiers d'Insertion

## Addictologie

- 1 - SAM - Siège
- 5 - SAM - Antenne
- 20 - SAM - Antenne

## Tutelle

- 10 - 3A
- 21 - 3A

## Siège MFI

- 1 - Siège MFI - SSAM

## Glossaire

- RJ** : Résidence Jeunes Travailleur
- RM** : Résidence Mutualiste
- CMFP** : Centre Mutualiste de Formation Professionnelle
- SAISP** : Service d'Accompagnement à l'Insertion Sociale et Professionnel
- ITEP** : Institut Thérapeutique Éducatif et Pédagogique
- IME** : Institut Médico Éducatif
- IMP** : Institut Médico Pédagogique
- SESSAD** : Service d'Éducation Spéciale et de Soins À Domicile
- CM** : Centre Mutualiste
- SIPS** : Service d'Insertion Professionnelle et Sociale
- SAM** : Service d'Addictologie Mutualiste
- 3A** : Alpes Administration des Alpes



76, av. Léon BLUM • 38100 Grenoble